



Werkgroep  
De Slobkousjes  
natuurpunt

## SLOBKOUSNIEUWS 16 jrg4

Op **woensdag 14 mei** trokken 8 slobkousen richting Zonhoven om er samen met de vrienden van het SAP clubje het kilometerhok d6-37-22 te doorzoeken. Ik had de tijd voor de verplaatsing duidelijk ruim ingeschat waardoor Isabelle, Willy, Paul, Ine, Nicole en ikzelf al ruim de tijd hadden om de omgeving in ons op te nemen. Met de hulp van de GSM en gids Jan Wyers geraakten we uiteindelijk op de startplaats waar Luc en Pat ons vervoegden. Het werd een rondwandeling langs rustige veldwegen maar ook wat ruigte hield ons een tijdje bezig.

De lijst van waarnemingen verderop is nog beperkt tot wat we zelf noteerden. Na samenvoegen met de notities van Jan zwelt die ongetwijfeld nog aan. Jullie kunnen hem dan nadien op de website nalezen.

Na afloop was duidelijk waar het SAP clubje zijn naam "Samen Amusant op Pad" vandaan heeft. We werden vergast op een goed glas wijn en knabbeltjes. Mede dankzij een aangename buitentemperatuur een geslaagde afsluiter van deze verbroedering. Alvast bedankt Jan voor de hartelijke ontvangst!

Op **donderdag 15 mei** gingen Nicole en ikzelf op pad met Rutger Barendse en zijn C6 groepje. Onderzoeksgebied was het kilometerhok C6-17-13 Lommel-Vossemeren. Het werd dus een wandeling langs de grote fossé waarbij echt de rand van het kilometerhok werd opgezocht op blok I van de watering.

Het was een gelegenheid om onze kennis van grassen nog wat te oefenen en we leerden ook weer wat kruisingen kennen zoals de kruising tussen heermoes en holpijp, tussen valse voszegge en ijle zegge maar ook dat we veel lerse klimop tegenkomen in onze natuur!

In het verslag op de c6 website lees ik hierover het volgende:

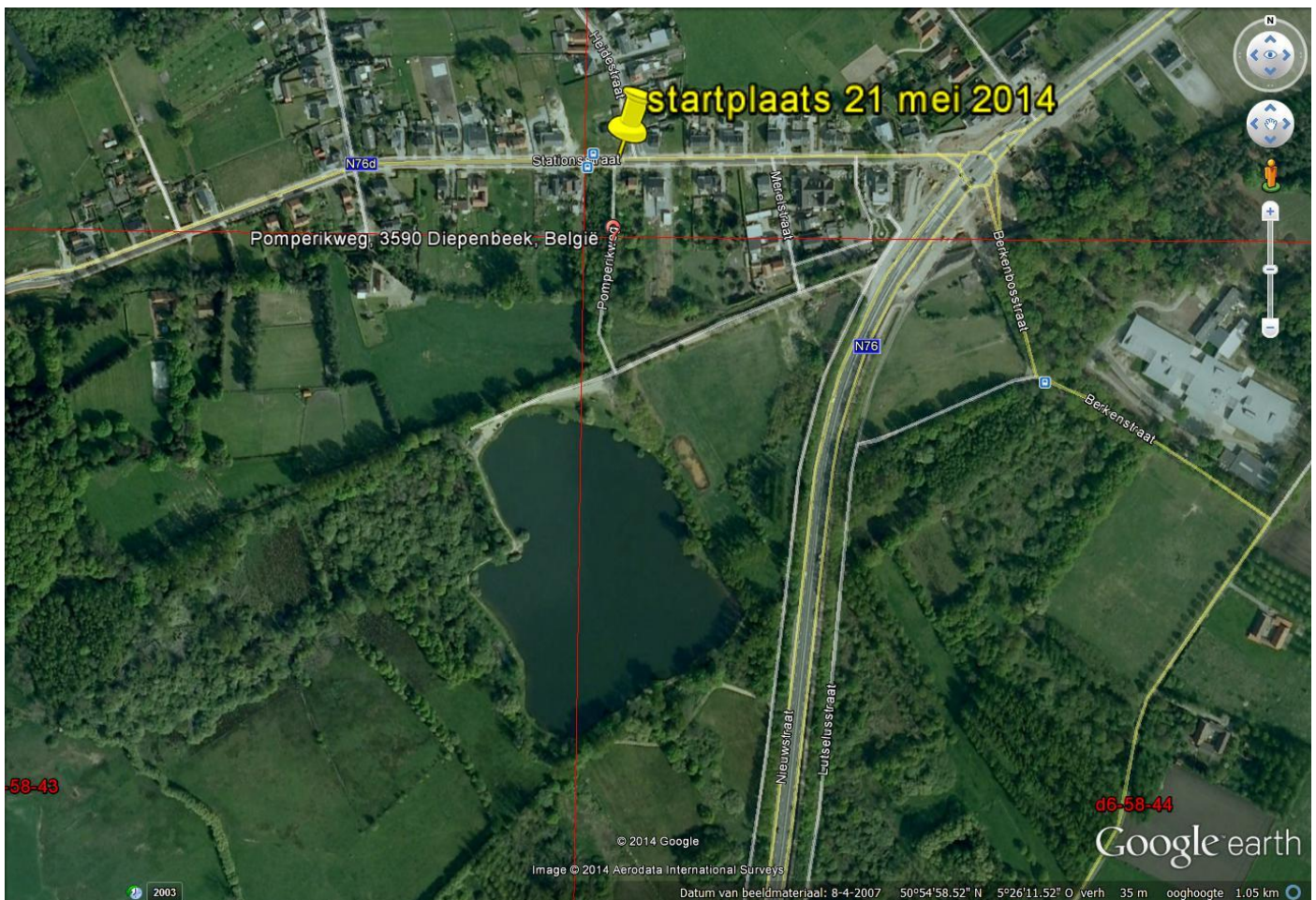
Donderdag 15 mei 2014, C6-17-13 Lommel-Vossemeren

De Wateringen of Vloeiweides van Lommel is een bekend natuurgebied en bekend om zijn prachtige hooiweides. Elk jaar passeren er honderden natuurliefhebbers. Daar vlak tegenaan liggen een aantal gebieden die, alhoewel met minder uitbundige bloemenpracht, ook de moeite waard zijn en waar de invloed van het kalkrijke water dat voor de bevoeiing van het natuurgebied wordt gebruikt ook merkbare invloed heeft. Uit het hok C6-17-13 waren in totaal 21 soorten bekend. Dit is deze avond verhoogd naar 177, zie [soortenlijst C61713](#).

Wie het allemaal zelf eens wil bekijken gaat gewoon naar:

<https://sites.google.com/site/planteninc6/pic6-verslag-2014>

Groeten Jan



Volgende **woensdag 21 mei** gaan we op pad in de Pomperik in Diepenbeek onder deskundige leiding van Luc Vanoppen. De Pomperik is echt wel een topgebied voor de natuurliefhebber. Meer hierover op de volgende pagina.

We starten om **19:00** uur waar de Pomperikweg en de Stationsstraat samenkomen. Wie op de GPS wil vertrouwen kan huisnummer 94 in de stationsstraat in Diepenbeek ingeven.

Omdat we ook nu wat verder in de richting van het zonnige zuiden moeten, stellen we voor om maximaal te **carpoolen**.

Volgens google maps is de rijtijd tussen Overpelt en de startplaats 40 minuten.

We vertrekken stipt om **18:15** uur aan de Schuttersboom in Overpelt (er is daar parkeerruimte beschikbaar naast het rond punt richting centrum).

We voorzien een tussenstop op de parking van de "Prijzenklopper" waar we ten laatste om **18:30 uur** weer vertrekken.



# De Dorpsbenden - Pomperik

## *Historie van de Dorpsbenden*

Uit gesprekken met oudere omwonenden vormen we ons een beeld van de historie van de Dorpsbenden. Tot rond de eeuwwisseling werd het gebied na het hooiseizoen door runderen nabegraasd vanaf augustus tot aan de winter en in het vroege voorjaar opnieuw tot 1 april. Tussen april en begin augustus werd er één snede hooi geoogst. Het hooien gebeurde vanaf de (drogere) randen van het gebied naar het (nattere) midden toe. Vanaf begin 20e eeuw tot de 50er jaren werd de voorjaarsbegrazing niet meer toegepast, er werd enkel nog in de nazomer begraasd. Vanaf de jaren 50 werd het nabeweiden helemaal gestaakt. Vele van de natste percelen werden beplant met populieren.

In 1956, het jaar na de rechttrekking van de Demer werd een groot deel van het gebied omgeploegd en ingezaaid met granen (waaronder veel zwarte haver). Wegens het natte weer bij de oogst bleef het bij een experiment. Voor de aanleg van de Verbindingslaan, die aan het reservaat enkele meters hoger dan de omgeving ligt, werd een grote hoeveelheid materiaal ter plaatse uitgebaggerd. Het uitgebaggerde gebied is nu een diepe visvijver met steile oevers, **de Pomperik**.



De meeste percelen in gemeente-eigendom werden door de plaatselijke landbouwers vrij extensief gebruikt als weide, hooiweide of permanent hooiland. Aan dat extensieve gebruik danken we vandaag nog de waarde van het gebied. Vanaf de erfpachtovereenkomst in 1988 werden de in erfpacht gegeven percelen onderworpen aan een jaarlijks maaischema, gericht op het bevorderen van de gewenste plantensoorten (orchideeën, kranskarwij, ratelaar, kalmoes, blauwe knoop, kleine schorseneer,...). Enkele percelen worden nabegraasd door paarden en runderen van landbouwers uit de omgeving. 34 hectaren gemeentelijke gronden werden gedeeltelijk in 1987 en 1992 in erfpacht overgedragen aan Natuurpunt.



# WAARNEMINGEN

Naam	Wetenschappelijke naam	Familie
Adelaarsvaren	<i>Pteridium aquilinum</i>	DENNSTAEDTIACEAE
Akkerdistel	<i>Cirsium arvense</i>	Asteraceae
Akkerkool	<i>Lapsana communis</i>	Asteraceae
Akkervergeet-mij-nietje	<i>Myosotis arvensis</i>	BORAGINACEAE
Amerikaanse vogelkers	<i>Prunus serotina</i>	ROSACEAE
Beuk	<i>Fagus sylvatica</i>	FAGACEAE
Bezemkruiskruid	<i>Senecio inaequidens</i>	Asteraceae
Bijvoet	<i>Artemisia vulgaris</i>	Asteraceae
Bitterzoet	<i>Solanum dulcamara</i>	SOLANACEAE
Boerenwormkruid	<i>Tanacetum vulgare</i>	Asteraceae
Boskruiskruid	<i>Senecio sylvaticus</i>	Asteraceae
Braam spec	<i>Rubus spec.</i>	ROSACEAE
Brede stekelvaren	<i>Dryopteris dilatata</i>	DRYOPTERIDACEAE
Canadese fijnstraal	<i>Conyza canadensis</i>	Asteraceae
Dagkoekoeksbloem	<i>Silene dioica</i>	CARYOPHYLLACEAE
Dolle kervel	<i>Chaerophyllum temulum</i>	Apiaceae
Driekleurig viooltje	<i>Viola tricolor</i>	VIOLACEAE
Elzenzegge	<i>Carex elongata</i>	CYPERACEAE
Fijn schapengras	<i>Festuca filiformis</i>	Poaceae
Gekroesde melkdistel	<i>Sonchus asper</i>	Asteraceae
Gestreepte witbol	<i>Holcus lanatus</i>	Poaceae
Gewone berenklaauw	<i>Heracleum sphondylium</i>	Apiaceae
Gewone hoornbloem	<i>Cerastium fontanum</i> subsp. <i>vulgare</i>	CARYOPHYLLACEAE
Gewone raket	<i>Sisymbrium officinale</i>	Brassicaceae
Gewone raket	<i>Sisymbrium officinale</i>	Brassicaceae
Gewone vlier	<i>Sambucus nigra</i>	ADOXACEAE
Gewone vlier	<i>Sambucus nigra</i>	ADOXACEAE
Gewoon robertskruid	<i>Geranium robertianum</i>	GERANIACEAE
Gladde witbol	<i>Holcus mollis</i>	Poaceae
Glanshaver	<i>Arrhenatherum elatius</i>	Poaceae
Grauwe abeel	<i>Populus x canescens</i> (P. <i>alba</i> x <i>tremula</i> )	SALICACEAE
Greppelrus	<i>Juncus bufonius</i>	JUNCACEAE
Greppelrus	<i>Juncus bufonius</i>	JUNCACEAE
Grote brandnetel	<i>Urtica dioica</i>	URTICACEAE
Grote ereprijs	<i>Veronica persica</i>	PLANTAGINACEAE
Grote muur	<i>Stellaria holostea</i>	CARYOPHYLLACEAE
Grote wederik	<i>Lysimachia vulgaris</i>	PRIMULACEAE
Haagwinde	<i>Calystegia sepium</i>	CONVOLVULACEAE
Hanenpoot spec	<i>Echinochloa spec.</i>	Poaceae
Hazelaar	<i>Corylus avellana</i>	BETULACEAE
Heermoes	<i>Equisetum arvense</i>	EQUISETACEAE
Hennepnetel spec	<i>Galeopsis spec.</i>	Lamiaceae
Hennepnetel spec	<i>Galeopsis spec.</i>	Lamiaceae
Herderstasje	<i>Capsella bursa-pastoris</i>	Brassicaceae
Hondsdrif	<i>Glechoma hederacea</i>	Lamiaceae
Hop	<i>Humulus lupulus</i>	CANNABACEAE

Hulst	<i>Ilex aquifolium</i>	AQUIFOLIACEAE
IJle dravik	<i>Anisantha sterilis</i>	Poaceae
Kantig hertshooi	<i>Hypericum maculatum</i> subsp. <i>obtusiusculum</i>	Hypericaceae
Klaproos spec	<i>Papaver</i> spec.	PAPAVERACEAE
Klaverzuring spec	<i>Oxalis</i> spec.	OXALIDACEAE
Kleefkruid	<i>Galium aparine</i>	RUBIACEAE
Kleine klaver	<i>Trifolium dubium</i>	Fabaceae
Kleine leeuwenklauw	<i>Aphanes australis</i>	ROSACEAE
Klimopereprijs	<i>Veronica hederifolia</i>	PLANTAGINACEAE
Klit spec	<i>Arctium</i> spec.	Asteraceae
Kluwenhoornbloem	<i>Cerastium glomeratum</i>	CARYOPHYLLACEAE
Knopig helmkruid	<i>Scrophularia nodosa</i>	SCROPHULARIACEAE
Kropaar	<i>Dactylis glomerata</i>	Poaceae
Kruipende boterbloem	<i>Ranunculus repens</i>	RANUNCULACEAE
Liggende vetmuur	<i>Sagina procumbens</i>	CARYOPHYLLACEAE
Lijsterbes spec	<i>Sorbus</i> spec.	ROSACEAE
Look-zonder-look	<i>Alliaria petiolata</i>	Brassicaceae
Madeliefje	<i>Bellis perennis</i>	Asteraceae
Mannetjesvaren	<i>Dryopteris filix-mas</i>	DRYOPTERIDACEAE
Melganzenvoet	<i>Chenopodium album</i>	AMARANTHACEAE
Muizenoor	<i>Hieracium pilosella</i>	Asteraceae
Paardenbloem spec	<i>Taraxacum</i> spec.	Asteraceae
Paarse dovenetel	<i>Lamium purpureum</i>	Lamiaceae
Peen	<i>Daucus carota</i>	Apiaceae
Pinksterbloem	<i>Cardamine pratensis</i>	Brassicaceae
Pitrus	<i>Juncus effusus</i>	JUNCACEAE
Raapzaad	<i>Brassica rapa</i>	Brassicaceae
Ratelpopulier	<i>Populus tremula</i>	SALICACEAE
Reukeloze kamille	<i>Tripleurospermum maritimum</i>	Asteraceae
Ridderzuring	<i>Rumex obtusifolius</i>	POLYGONACEAE
Ridderzuring	<i>Rumex obtusifolius</i>	POLYGONACEAE
Rietgras	<i>Phalaris arundinacea</i>	Poaceae
Rood zwenkgras	<i>Festuca rubra</i>	Poaceae
Ruw beemdgras	<i>Poa trivialis</i>	Poaceae
Ruw beemdgras	<i>Poa trivialis</i>	Poaceae
Ruwe berk	<i>Betula pendula</i>	BETULACEAE
Schapenzuring	<i>Rumex acetosella</i>	POLYGONACEAE
Schapenzuring	<i>Rumex acetosella</i>	POLYGONACEAE
Scherpe boterbloem	<i>Ranunculus acris</i>	RANUNCULACEAE
Schijnaardbei	<i>Potentilla indica</i>	ROSACEAE
Slipbladige ooievaarsbek	<i>Geranium dissectum</i>	GERANIACEAE
Smalle weegbree	<i>Plantago lanceolata</i>	PLANTAGINACEAE
Smalle wikke	<i>Vicia sativa</i> subsp. <i>nigra</i>	Fabaceae
Speerdistel	<i>Cirsium vulgare</i>	Asteraceae
Sporkehout	<i>Rhamnus frangula</i>	RHAMNACEAE
Straatgras	<i>Poa annua</i>	Poaceae
Taxus	<i>Taxus baccata</i>	TAXACEAE
Tuinbingelkruid	<i>Mercurialis annua</i>	EUPHORBIACEAE
Varkenskers spec	<i>Coronopus</i> spec.	Brassicaceae
Veldzuring	<i>Rumex acetosa</i>	POLYGONACEAE

Vingerhoedskruid spec	Digitalis spec.	PLANTAGINACEAE
Vlasbekje	Linaria vulgaris	PLANTAGINACEAE
Vlasbekje	Linaria vulgaris	PLANTAGINACEAE
Vogelpootje spec	Ornithopus spec.	Fabaceae
Wijfjesvaren	Athyrium filix-femina	WOODSIACEAE
Wilde kamperfoelie	Lonicera periclymenum	CAPRIFOLIACEAE
Wilde lijsterbes	Sorbus aucuparia	ROSACEAE
Zachte berk	Betula pubescens	BETULACEAE
Zandmuur spec	Arenaria spec.	CARYOPHYLLACEAE
Zevenblad	Aegopodium podagraria	Apiaceae
Zomereik	Quercus robur	FAGACEAE



## LEUKE PLAATJES



Wijjesvaren en mannetjesvaren wie is wie?



krusing (midden rechts) tussen ijle zegge (links boven) en valse voszegge (onderaan midden)





**prikneus**

**grasklokje**

**wetenschappelijke naam  
rotundifolia verwijst naar de  
ronde blaadjes onderaan een  
goed herkenningspunt**



**de ijle zegge heeft ook zijn naam  
niet gestolen met zijn smalle  
blaadjes en aartjes die ver uit  
mekaar staan kijk je er zo  
doorheen**

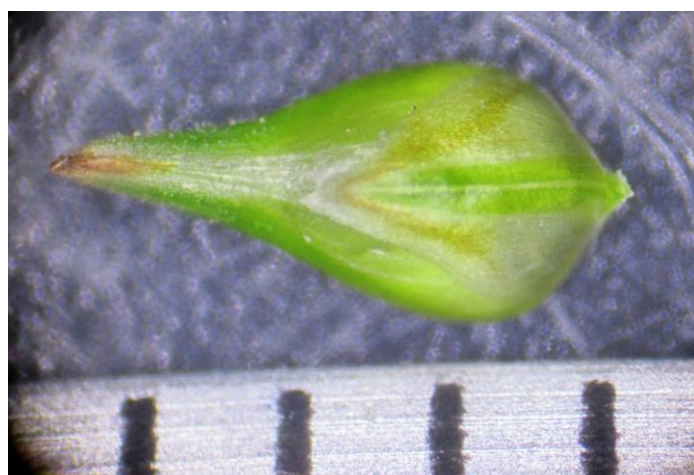
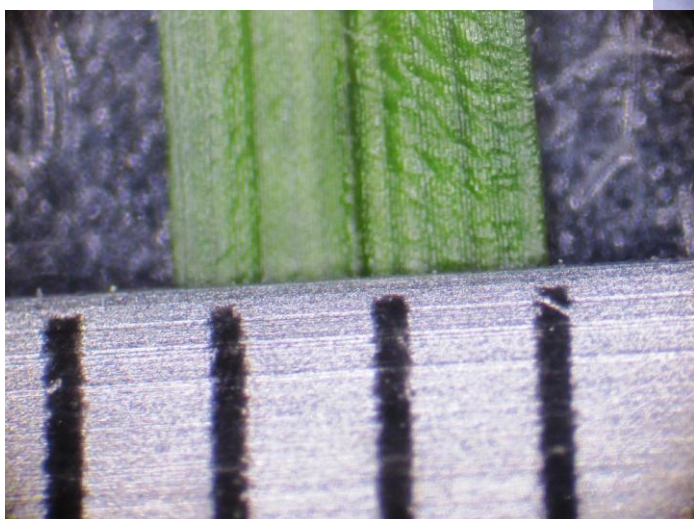




**een meer dan uit de kluiten gewassen speerdistel!**



voor wie niet wou geloven dat we elzenzegge zagen maakte Luc deze fotoreportage







voor wie niet gelooft dat dit grote ereprijs is maakte Luc een foto van het vruchtje



grauwe abeel Luc wil echt iedereen overtuigen blijkaar!







**wat zou dit zijn?**



**het lijkt wel slobkousjes op bedevaart!**





**Zo eindigen bij het SAP clubje de wandelingen!**

**De afwezigen hadden eens te meer ongelijk.**

# WETENSWAARD

Wie met Annemie Nouters op plantenpad wil gaan in de omgeving van Bocholt kan dat op volgende datum:

- maandag 26 mei 2014 19u Balken. Wij komen samen om 19u op de parking van rijschool Nouwen op de kruising van Kaulillerweg-Bosstraat

Dankzij het noeste werk van Pieter Cox kunnen we nu ook beschikken over een gloednieuwe website!

Ga zeker eens kijken op

<http://natuurpunt-noordlimburg.be/Slobkousjes.html>

Via het menu links boven kom je bij ons programma en alle nieuwsbrieven.

Hij is echt gloednieuw. Dus zie je nog wat foutjes of heb je voorstellen om verder te verbeteren laat het dan zeker horen.

Vergeet ook niet in je browser de oude link ([http://www.natuurpunt-noordlimburg.be/planten\\_slobkousen.html](http://www.natuurpunt-noordlimburg.be/planten_slobkousen.html)) te vervangen. Hij brengt je nergens meer!

Hou je ook niet in om eens naar de pagina's van de andere werkgroepen te gaan kijken.



# C6 Programma 2014

Woensdag 11 juni 19.00 uur. [Lepelstraat 23, Neerpelt](#) C6-28-22. Parkeerplaats basisschool Boseind.

Excursie voor/ism Slobkousjes. Een bijna traditioneel aan het worden excursie (3e editie) in een 'urbaan' hok in het Limburgse. Er wordt een rondje door de woonwijk gemaakt en een kijkje genomen aan het kanaal dat ook net in het kilometerhok ligt. In dit hok zijn geen oude gegevens (voor 2000) en van daarna slechts 21 soorten, waaronder een Grasklokje aan het kanaal.

Donderdag 12 juni 2014, 18:30. [Sluis 338 Mol.](#) C6-23-23 Mol-Sluis-noord.

Parkeren kan langs de doorgaande baan. Er is daar een smal zandpad dat naar het noorden gaat en waar we na een 100-tal meters beginnen met de streeptocht. Met recent 7 soorten en in 1988 165 gemelde soorten is dit hok nog wel een nadere inspectie waard. Hopelijk kan het worden geregeld dat we op het terrein van Sibelco-fabriek kunnen waar het hok voor 1/3 uit bestaat en anders is er genoeg te ontdekken buiten dit terrein.

Donderdag 26 juni 2014, 18:30. [Luihoeve, Bredestraat 62, Meerhout.](#) C6-41-41 De Hutten.

Uit dit km-hok zijn nog maar 21 planten gemeld ooit. Nochtans is dit hok rijk aan beemden, nat en droog bos, vijvers etc. Het kan haast niet anders dat hier een flinke hoeveelheid soorten te vinden is.

Donderdag 4 september 2014, 17:30. [Kruising Goudbergstraat/Vinkstraat te Peer.](#) C6-48-41 Mullemerbeemden.

Dit is een gezamenlijke excursie met de Limburgse Plantenwerkgroep (LPW). Dit hok is in 2008 nog redelijk uitgebreid bekeken (237 soorten), maar er zijn vast veel aanvullingen te ontdekken. In dit hok is ook de enige vindplek van Kruidvlier in C6 en hopelijk vinden we deze terug.

Donderdag 18 september 2014, 17:30. [Kerk Dessel \(Hofplein\).](#) C6-12-44 Dessel.

Hok met veel bebouwing (kern Dessel) en wat eenheden bos. We zullen enkele ruigtes bekijken en verwilderingen van tuinplanten tussen de tegels en in randjes bos. Mogelijk zijn er enkele muurplanten te vinden. Recent zijn er nog Muurvaren en Steenbreekvaren gevonden.

<b>Ma 19 mei</b>	NP Lanaken	<b>D7 53 24</b> Gemeentebossen Rekem (Molenberg)	18.30u OC Ter Dennen (Molenbergstraat 101)	Bart Hoelbeek
<b>Ma 19 mei</b>	LPW + HPW	<b>E 6 36 22</b> Broekbeemd Wellen	18.30u, Kerk Wellen (Dorpsplein 1)	Bieke Geukens Bert Berten
<b>Woe 21 mei</b>	SAP	<b>D6 37 31</b> Zonhoven	18.30u Kruising De Drij Dreven Vogelsancklaan	Jan Wyers
<b>Woe 21 mei</b>	Slobkousjes	<b>Pomperik Diepenbeek</b>	<b>19.00u Visvijvers Pomperikweg 1</b>	<b>Luc Vanoppen</b>
<b>Za 24 mei</b>	HPW	<b>E6 54 32</b> Borlo	14.00u, Kerk Borlo (Dorpsplein 1)	Bieke Geukens
<b>Ma 26 mei</b>	LPW	<b>E7 45 1x</b> Lanaye	18.30u Lanaye brug Albertkanaal	Luc Vanoppen
<b>Woe 28 mei</b>	SAP	<b>D6 37 41</b> Zonhoven	18.30u thv Vilhoekstraat 17	Jan Wyers
<b>Woe 28 mei</b>	Slobkousjes	<b>Tongelreep</b>	<b>19.00u Parking Leenderheide nabij Achelse Kluis</b>	<b>Luc Berger</b>
<b>Ma 02 juni</b>	NP Lanaken	<b>D7 54 24</b> Domein Daalbroek; OPZ Rekem	18.30 Bezoekersparking OPZ Rekem (Daalbroekstraat 106)	Bart Hoelbeek
<b>Ma 02 juni</b>	LPW	<b>D7 15 13 - 31</b> Bergerven (Neeroeteren)	18.30u Kapel van de Weerstand (Weerstandlaan)	Limburgs Landschap
<b>Woe 04 juni</b>	SAP	<b>D6 45 31</b> Stokrooie	18.30u Vliegeneinde 35 Spalbeek	Jan Wyers
<b>Woe 04 juni</b>	Slobkousjes	<b>Dommel afwaarts</b>	<b>Nog te bepalen</b>	<b>Robert Vandingenen</b>
<b>Za 07 juni</b>	HPW	<b>E6 26 33</b> Boswinning Ulbeek	14.00u Kerk Ulbeek (Ulbeekstraat 32)	Bieke Geukens
<b>Ma 09 juni</b>	LPW	<b>C7 54 11 - 13</b> Opitter vallei Itterbeek	18.30u Pollismolen (Molenstraat Bree)	Bert Berten
<b>Woe 11 juni</b>	SAP	<b>D6 46 31</b> Kuringen	18.30u Kruising Herkenrodedreef- Sacramentstraat	Jan Wyers
<b>Woe 11 juni</b>	Slobkousjes	<b>C62822</b> Neerpelt	<b>19.00u Parkeerplaats basisschool Boseind Lepelstraat 23</b>	<b>Rutger Barendse</b>
<b>Za 14 juni</b>	HPW	<b>E6 24 11</b> Selfheide Nieuwerkerken	14.00u Kerk Nieuwerkerken (Kerkstraat 111)	Bieke Geukens
<b>Ma 16 juni</b>	NP Lanaken	<b>D7 55 31</b> Rekem- centrum; Heidestraat	18.30u Sporthal Rekem (Heidestraat 43)	Bart Hoelbeek
<b>Ma 16 juni</b>	LPW	<b>D6 17 22 - 24</b> Helchteren (fietspad)	18.30u Molenheidestraat (hoekpunt)	Richard Pawlowski
<b>Woe 18 juni</b>	SAP	<b>D6 46 33</b> , Kuringen	18.30u, Larestaat 138	Jan Wyers
<b>Woe 18 juni</b>	Slobkousjes	<b>Lommel Riebos</b>	<b>19.00u Parking Taverne Blauwe Kei</b>	<b>Jan Leroy</b>
<b>Ma 23 juni</b>	LPW	<b>D6 26 41-42</b> Mangelbeek	18.30u kerk Zolder (Dorpsstraat)	Georges Peters Veerle Cielen
<b>Woe 25 juni</b>	SAP	<b>D6 37 42</b> Zonhoven	18.30u Boddenveldweg – parking ING-Imelco	Jan Wyers
<b>Woe 25 juni</b>	Slobkousjes	<b>Hechtel Resterheide</b>	<b>19.00u Parking Begijntje, Begijnenstraat</b>	<b>Theo Geuens</b>
<b>Za 28 juni</b>	HPW	<b>E6 43 32</b> Velm	14.00u Kerk Velm (Sint- Martinusstraat 15)	Bieke Geukens
<b>Ma 30 juni</b>	LPW	<b>D6 35 12</b> Lummen Kolenhaven	18.30u Kruising Industriestraat- Havenstraat	Bert Berten
<b>Woe 02 juli</b>	SAP	<b>D6 37 32</b> Zonhoven	18.30u Halfweg Timmerveldweg	Jan Wyers
<b>Woe 02 juli</b>	Slobkousjes	<b>Maasmechelen Connectera</b>	<b>19.00u Maasmechelen Zetellaan 54</b>	<b>Dirk Delchambre</b>



<b>Za 05 juli</b>	HPW	<b>E6 53 43</b> Niel-bij-Sint-Truiden	14.00u Kerk Niel (Naamse straat 18 Gingelom)	Bieke Geukens
<b>Ma 07 juli</b>	NP Lanaken	<b>D7 54 41</b> Neerharenbos; Droogmeervijver	18.30u Manège Ter Biessen (Begijnenbos 11)	Bart Hoelbeek
<b>Ma 07 juli</b>	LPW	<b>D7 24 xx</b> Heuvelsven en omgeving	18.30u Heuvelsven (Dilsen-Stokkem)	Jan Verstraeten
<b>Woe 09 juli</b>	SAP	<b>D6 37 14</b> Zonhoven	18.30u Eikenenweg thv Kapel	Jan Wyers
<b>Woe 09 juli</b>	Slobkousjes	<b>Vliegveld Kleine Brogel</b>	<b>19.00u Ingang basis Einde Onze Lieve Vrouwelaan</b>	<b>Robert Vandingenen</b>
<b>Za 12 juli</b>	HPW	<b>E6 44 xx</b> Vliegveld Brustem	14.00u Kerk Brustem (Burggracht 1)	Bieke Geukens
<b>Ma 14 juli</b>	LPW +SAP ?	<b>D7 31 32-34</b> Terril Winterslag	18.30u koolmijn Winterslag	Bert Berten Jan Wyers ?
<b>Woe 16 juli</b>	SAP	<b>D6 45 33</b> Stokrooie	18.30u Spalbeekstraat 32	Jan Wyers
<b>Woe 16 juli</b>	Slobkousjes	<b>Peer Abeek</b>	<b>19.00u Parking Meubelen Heylen Baan naar Bree</b>	<b>Nicole Rinkes</b>
<b>Ma 21 juli</b>	NPLanaken	<b>D7 54 11</b> Rekem Gemeentebossen (Langenberg)	18.30u OC Ter Dennen (Molenbergstraat 101)	Bart Hoelbeek
<b>Ma 21 juli</b>	LPW	<b>E6 58 22</b> Jekervallei Koninksem	18.30u Kerk Koninksem (Kerkstraat)	Carine Richerzhagen
<b>Woe 23 juli</b>	SAP	<b>D6 37 43</b> Zonhoven	18.30u Grote Eggestraat thv nr. 23	Jan Wyers
<b>Woe 23 juli</b>	Slobkousjes	<b>Mol Buitengoor</b>	<b>19.00u Ecocentrum De Goren, Postelsesteenweg 71</b>	<b>Ine Reynders?Andre Van Hooff ?</b>
<b>Ma 28 juli</b>	LPW	<b>D6 35 42 / 36 31</b> Bolderberg Vijverstraat; De Kluis	18.30u Parking De Kluis (Sint-Jobstraat)	Luc Vanoppen Limburgs Landschap

<b>Woe 30 juli</b>	SAP	D6 46 34 Kuringen	18.30u Kruising Rode Rokstraat-Albertkanaalstraat	Jan Wyers
<b>Woe 30 juli</b>	Slobkousjes	Dommel Hoksent Hechtel-Eksel	19.00u Zuiveringsstation Eikelbosstraat	Gerard Jannis?
<b>Za 02 aug</b>	HPW	E6 24 33 Metstermolen	14.00u Kerk Molveren (Sint-Godfriedstraat 15)	Bieke Geukens
<b>Ma 04 aug</b>	NP Lanaken + LPW	E7 15 31 Smeermaas-centrum	18.30u Parking kerkhof Smeermaas (Kerkhofstraat)	Bart Hoelbeek Bert Berten
<b>Woe 06 aug</b>	SAP	D6 45 32 Stokrooie	18.30u Holrakkerstraat 138	Jan Wyers
<b>Woe 06 aug</b>	Slobkousjes	Maaskant	19.00u Kerk Kessenich	Luc Berger
<b>Za 09 aug</b>	HPW	E6 46 43 Gutschoven	14.00u Kerk Gutschoven (Wijngaardstraat 1)	Bieke Geukens
<b>Ma 11 aug</b>	LPW	D7 51 32 Kaatsvijvers-Diepenbeek	18.30u (Voormalige) kerk Lutselus (kruising Pastorijstraat Nieuwstraat)	Jean Vangrinsven
<b>Woe 13 aug</b>	SAP	D6 47 21 Zonhoven	18.30u Kruising Beverzakstraat en Weuterwijerweg	Jan Wyers
<b>Woe 13 aug</b>	Slobkousjes	Veewei Eksel	19.00u Parking Pijnven Kiefhoekstraat	Albert Geuens
<b>Ma 18 aug</b>	NPLanaken	D7 53 44 Gemeentebossen Lanakerheide	18.30u Parking Bessemerstraat (tov ZOL campus Sint- Barbara)	Bart Hoelbeek
<b>Woe 20 aug</b>	Slobkousjes	Hageven Neerpelt	19.00u De Wulp, Tussenstraat 10	Ine Reynders
<b>Za 23 aug</b>	HPW + LPW	E6 55 24 Egoven	14.00u Aulenteerhuis (Kleinveldstraat 54 Gelinden)	Bieke Geukens Bert Berten
<b>Ma 25 aug</b>	LPW	D7 32 21-23 Terril Waterschei	18.30u Parking koolmijn Waterschei	Freddy Zwakhoven
<b>Woe 27 aug</b>	SAP	D6 47 42 Kiewit-Hasselt	18.30u Putvennestraat 112	Jan Wyers
<b>Woe 27 aug</b>	Slobkousjes	Terril Heusden-Zolder	19.00u Halstraat	Nicole Rinkes
<b>Ma 01 sep</b>	NP Lanaken	E7 24 13 Veldwezelt-centrum; Kesseltse Kip	18.30u Sporthal Veldwezelt (Omstraat 24)	Bart Hoelbeek
<b>Woe 03 sep</b>	Slobkousjes	Kolisbos/Rode pier Neerpelt	18.30u Parking brandtoren Torenstraat	Luc Berger
<b>Do 04 sep</b>	C6	C6 48 41 Mullemerbeemden	17.30u Peer: kruising Goudbergstraat- Vinkstraat	Rutger Barendse
<b>Za 06 sep</b>	HPW	E6 25 44 Eigen Zeperen	14.00u Kerk Zeperen (Sint-Genovevapelein 8)	Bieke Geukens
<b>Woe 10 sept</b>	Slobkousjes	Lommel werkplaatsen-Kanaal Beverlo	18.30u Ankerstraat, kruising met de N712	Jan Leroy

#### Contacten:

LPW: Bert Berten, bert-berten@skynet.be

SAP (NP Hasselt-Zonhoven): Jan Wyers, jan.wyers@skynet.be

C6: Rutger Barendse, rutger.barendse@telenet.be

Slobkousjes: Ine Reynders, reynders.ine@telenet.be

Jan Leroy jan.leroy@skynet.be

Voerense Plantenwerkgroep: Maurice Heusèr, jefmirakel@hotmail.com

HPW (Hesbania): Bieke Geukens, bieke\_geukens@hotmail.com

NP Lanaken: Bart Hoelbeek: natuurpuntlanaken@hotmail.com